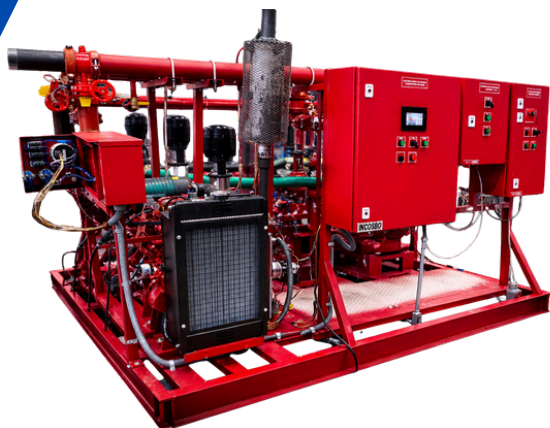


# EQUIPO DE PAQUETE CONTRA-INCENDIO



## DESCRIPCIÓN

El paquete contra incendio **INCOSBO** está integrado por dos o tres bombas (diésel, eléctrica y jockey) conectadas mecánica e hidráulicamente a un cabezal de descarga común, con la finalidad de proporcionar un caudal a una red de hidrantes y/o rociadores.

## CARACTERÍSTICAS

- Cada bomba está provista de válvulas de seccionamiento y de retención en la línea de descarga.
- La bomba jockey suministra agua en periodos de baja presión; si la red no cubre el requerimiento de gasto, se accionará la bomba eléctrica. Si el descenso de presión continúa, la bomba diésel operará para cubrir las condiciones de operación requeridas.
- Cada bomba cuenta con un tablero de control independiente que realiza las operaciones necesarias para un desempeño óptimo.
- Todos los componentes están instalados sobre una base estructural de acero al carbón, fabricada con perfiles tipo canal U de 4" y 6", recubierta con pintura de esmalte industrial y una capa de primer.
- Sistema seguro, confiable y de fácil operación bajo un enfoque plug and play.
- Doble banco de baterías.
- Enfriado por radiador.

**MARCA:** INCOSBO

**APLICACIÓN:** Contra incendio

### CONDICIONES DE OPERACIÓN:

- **Capacidades de flujo:** 100-750 GPM
- **CARGA:** 100-1550 libras
- **Tipo de bomba:** Centrífugas horizontales end suction
- **Potencia Diésel:** Hasta 250 HP
- **Potencia Eléctrica:** Hasta 200 HP

**Nota:** Para capacidades de flujo mayores a 750 GPM, favor de contactar directamente a la empresa para recibir una asesoría personalizada.

Tomillo #6 Col. El Romerillo  
Querétaro, Qro. C.P. 76118

Tels: 442 537 7021  
442 713 0033

ventas@incosbo.com.mx  
ventas2@incosbo.com.mx



# EQUIPO DE PAQUETE CONTRA-INCENDIO



## Aplicaciones:

- Edificios
- Hoteles
- Hospitales
- Oficinas
- Plantas industriales

## ESPECIFICACIONES GENERALES

- Equipos **NO LISTADOS**.
- Diseño basado en las normas **NFPA 20** y **NOM-002**.
- Todos los componentes están instalados sobre una base estructural de acero al carbón, fabricada con perfiles tipo canal U de 4" y 6", recubierta con pintura de esmalte industrial y una capa de primer.
- Cabezal de succión opcional (uso exclusivo para succión positiva).
- Ensamble de descarga para cada bomba en material roscado-ranurado.
- Válvula de seccionamiento y check para cada bomba.
- Líneas de censado de presión individuales de cobre y válvula check por equipo.
- Conexiones eléctricas entre el tablero de control y las motobombas.
- Conexiones de líneas de censado para los interruptores de presión.
- Manómetro de glicerina para monitoreo de presión 0-300 PSI.
- Válvula de retorno al tanque.
- Probado y calibrado de acuerdo con la presión de diseño.
- Diseñados para trabajar con agua dulce.

## PANEL DE INSTRUMENTACIÓN PARA MONITOREO DEL MOTOR

- Monitoreo de temperatura, presión, alarmas, RPM, voltaje y control de arranque de dos marchas. Con instrumentación digital en tiempo real.

Tomillo #6 Col. El Romerillal  
Querétaro, Qro. C.P. 76118

Tels: 442 537 7021  
442 713 0033

ventas@incosbo.com.mx  
ventas2@incosbo.com.mx

